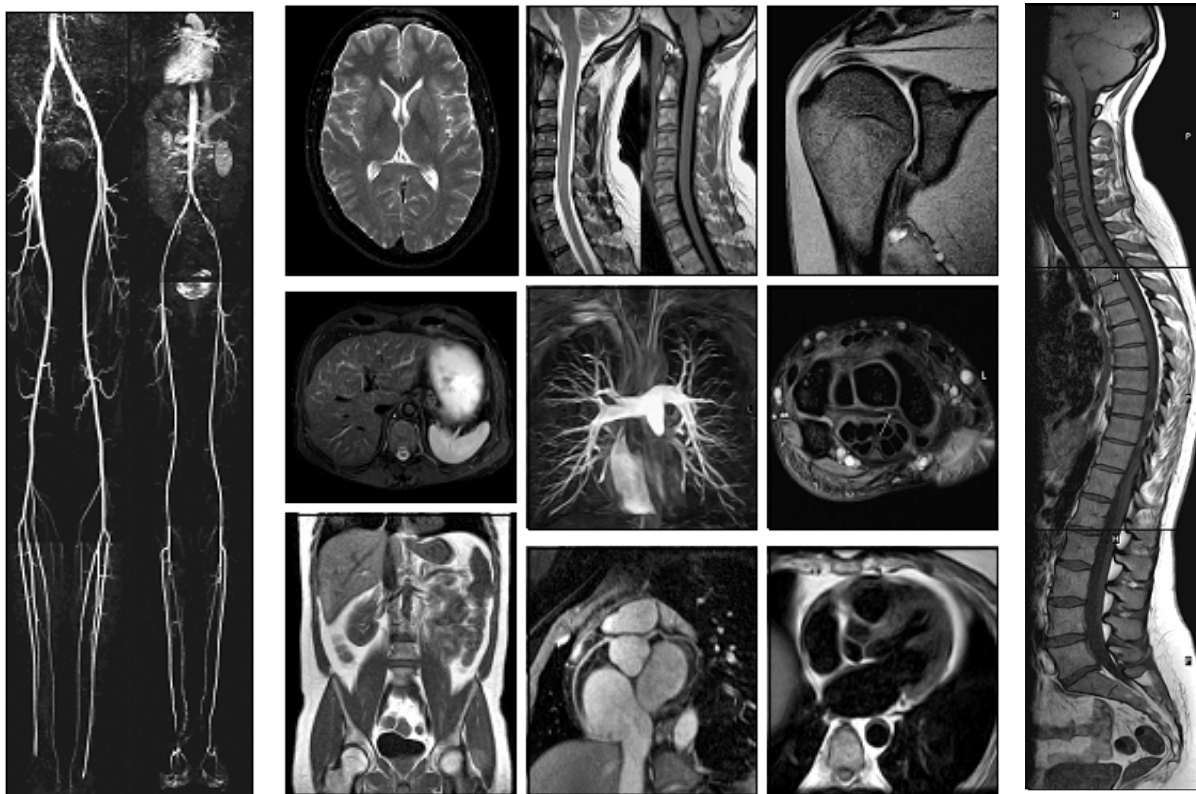


# 磁気共鳴診断装置 MRI

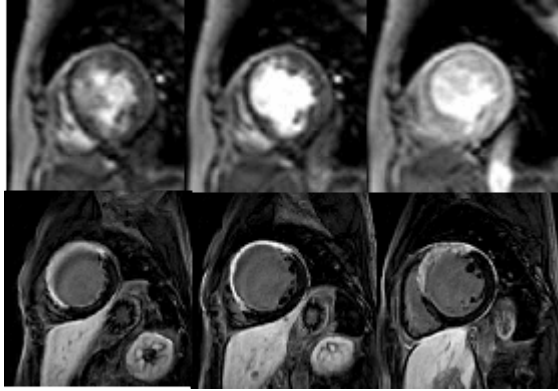


オランダ フィリップス社製  
インテラ 1.5T

ジェイコー宇和島病院では、これまで最新医療機器の導入により、的確な画像診断・早期治療に貢献して参りました。当院ではオランダフィリップス社製の 1.5T (テスラ) のMRI を使用しており、高画質撮影や各種コイルを用意し**全身のほぼ全ての撮影が可能**です。撮影部位や検査内容に応じて装置の性能を十分に生かし、より短時間でより高画質な画像を収集できるよう検査を行っています。



最新のアプリケーションにより、あらゆる領域で高画質の画像が得られ、診断能力が飛躍的に向上します。



従来難しいとされていた循環器領域の画像です。

- MRI 検査は、強力磁場を使って画像にするため**放射線による被曝がありません**。
- 体を動かすことなくいろいろな方向からの断層像を得られ、病気の個所を立体的に捉えることが可能です。また、撮像方法を変えることにより病気の性状を評価することも可能です。
- CT と比較し骨・軟部組織のコントラスト分解能に優れ、造影剤を使用せずに血管を撮影する（MRA）ことも可能です。脳梗塞や動脈瘤などの発見に有効です。（但し、部位によってより鮮明に撮影するために造影剤を使用する場合があります。）

今後もジェイコー宇和島病院では、最新の検査環境と優秀なスタッフにより、きめ細かい医療サービスを提供致します。