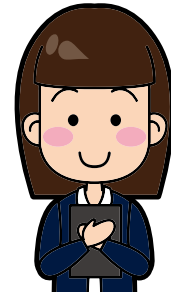




入院前

入院当日はカードでの受付は必要ありません。
直接、1階の総合案内へお越しください。



入院されるときのもち物

— 入院時に必要なもの —

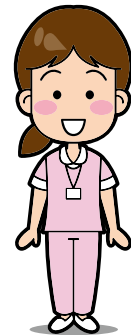
- 診察券 保険証(医療受給者証・介護保険証)
- 印鑑 入院誓約書 入院時患者情報 入院案内(本紙)
- 退院証明書(3ヶ月以内に他院に入院されていた人)
- 現在使用中の全てのお薬
【内服薬・注射薬(インスリン等)・外用薬(塗り薬、貼り薬、目薬など)】
 - ・お薬説明書やお薬手帳
 - ・市販の薬
 - ・他院で処方されている薬



— 入院生活に必要なもの —

CSセット(入院セット)を導入しました。(別紙参照)
使用されない方は、下記の物をご準備ください。

- 寝間着
- 日用品
 - 下着 タオル・バスタオル 歯ブラシ ヘアブラシ 洗面器
 - ティッシュペーパー お箸・スプーン・コップなど マスク
 - 履き物(※スリッパ・サンダルは極力ご遠慮ください。)
- その他
 - おおつ・ケア用品 眼鏡・補聴器・入れ歯など

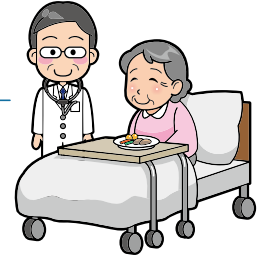


- 持ち物にはなるべく名前をお書きください。
- 盗難防止のため現金や貴重品は必要最低限としてください。当院ではお預かりすることはできません。万が一、盗難・紛失の場合は当院では一切の責任は負いかねます。
- 危険物(はさみ・カミソリ等)の持ち込みは禁止しております。
- 普段使用されている靴などを持参してください。
- 寝具類(布団・枕・シーツ)は病院で準備いたします。



入院後

Japan Community Healthcare Organization



1. 診療について

- 主治医は外来での診療医師と異なる場合があります。
- 夜間休日など主治医が不在の時には、必要に応じて当直医が診療を行います。
- 入院後7日以内に病名・治療・入院期間について主治医・看護師より説明を行い、入院診療計画書をお渡しいたします。
- 入院生活での心配事やお困りのことがありましたら、遠慮なく看護師までご相談ください。
- 特別な事情のため外出・外泊を希望される方は、必ず事前に**主治医**または**看護師**へお申し出ください。
- **入院中は原則として他の病院を受診できません。**やむを得ず受診が必要な場合は必ず事前に主治医にご相談ください。

2. 面会について

● 面会時間 13:00~20:00

- ・ 上記時間外の面会は他の患者様や処置の妨げになりますのでご遠慮ください。
- ・ 駐車場の施錠時間も20:00までとなっております。

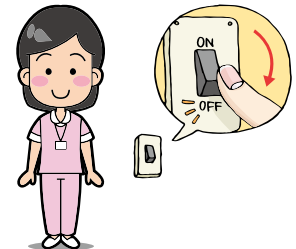
※地域での感染症の流行状況や院内での発生状況により、面会制限や禁止となる場合がございます。病院ホームページや掲示物等でご確認ください。ご迷惑をおかけしますが、ご理解・ご協力をお願いします。

- 面会をされる際は必ずナースステーションへお声掛けください。
- ご面会は原則、食堂をご利用ください。
- 患者様の病状等により面会をご遠慮願うこともあります。
- 多人数や小さなお子様連れの面会の際は、他の患者様へのご配慮をお願いいたします。
- 面会時には感染防止のため、必ず手指消毒をお願いいたします。
- 発熱・咳・下痢・発疹等の感染症状がある方は面会をご遠慮ください。

3. 部屋について

- **点灯時間 6:00** / **消灯時間 21:00** となっております。

- 患者様の病室は病状・治療・看護に応じて決めさせていただきます。入院中に病室が変更となる場合もありますので、ご了承ください。



- 付き添いは主治医の許可が必要です。特別な理由により、希望される場合は看護師までお申し出ください。
- 病室は個室・2人部屋・4人部屋となっており、テレビ・冷蔵庫を備えております。
- 個室・2人部屋を希望される方は、入院の際にお申し出ください。その場合、「有料特別室 入室同意書」の記入が必要となります。ただし状況によってご希望の病室が準備できない場合もありますので、ご了承ください。
- 個室・2人部屋は、1日につき次頁の料金が自己負担となります。

個室	6,600円	305・306・307・308・318・320・323
	6,050円	373・375・376・377
		216・217・218・220・271・272・273・275・276・277
	5,500円	356・361・362
	4,400円	257・258
2人部屋	3,300円	322
		215
	2,750円	351・352・353・355・357・360・363
		251・252・253・255・256・260・261・262

※税込表示

4. テレビ・冷蔵庫について

- テレビ・冷蔵庫をご利用の方は床頭台についてあるテレビ・冷蔵庫をご利用いただけます。ご利用はCSセットの申し込みでご利用になれます。日額定額制で、440円(税込)となっております。「CSセットのご案内」をご確認ください。
- 2人部屋・4人部屋でテレビを使用される際は、必ずイヤホンをご利用ください。イヤホンはご自身でご用意いただくか、床頭台のテレビに備えてあります。

5. 洗濯機のご利用について

- 洗濯機・乾燥機をご利用の方は、コイン100円/回にて(病棟内に設置)をご利用ください。

6. 食事について

朝食	7:30
昼食	12:00
夕食	18:00

- 食事は病状等に応じて提供しております。
- 当院は患者様に選んでいただく食事(選択メニュー)もご提供しております。ただし、治療上の理由により選択できない場合があります。

7. 入浴について

- 主治医の許可がある方は入浴可能です。
- 入浴できない方は状況に応じて体をお拭きいたします。
- 入院される病棟によって入浴時間が決まっております。

8. 寝具について

- シーツ交換は週に1回行っております。汚れた場合は随時交換しますので看護師までお申し出ください。

9. ゴミの分別

- 「もえるゴミ」「もえないゴミ」「びん・缶」に分別して捨ててください。
- 血液が付着したものは看護師にお渡しください。

10. 駐車場について

- 病院の駐車場は外来患者様専用となっておりますので、入院中の駐車はご遠慮ください。

11. 病院敷地内・建物内全面禁煙

- 健康増進法に基づき、敷地内・建物内は全面禁煙です。
- 電子タバコについても誤解を招くトラブルの原因にもなりますので、同様に使用を禁じます。
- 当院では禁煙外来も設けておりますので、ご希望の方はお気軽に主治医・看護師へお申し出ください。



- ① 主治医・看護師及び職員の指示をお守りください。
- ② 飲酒（ノンアルコールと表記されている飲料も含む）・喫煙・暴言・暴力・セクシャルハラスメント等の迷惑行為があった場合は、入院が継続できないことがあります。
- ③ 職員への贈り物は固くお断りいたします。
- ④ 携帯電話・スマートフォンはマナーモードにしてください。
通話をされる際には東病棟の公衆電話または電話コーナーをご利用ください。
- ⑤ リストバンド装着
当院では安全に医療を提供するため、入院中の患者様全員に「リストバンド」を装着していただいております。処置や検査等のお名前の確認が必要な際に、患者様と一緒に確認を行いますので、ご協力をお願いいたします。
- ⑥ 感染対策
 - 各病室の入口に消毒液を設置しています。病室への出入りの際には、手指の消毒をお願いいたします。
 - ※ 1階会計前・2階または3階の食堂に「マスク販売機」を設置しております。（1箱2枚入：100円）
- ⑦ 動物、その他療養上必要のないものの持ち込みは固くお断りいたします。
- ⑧ 火災・地震等の非常時の際は職員の指示に従い、落ち着いて避難してください。
- ⑨ 電動カートは所定の場所に置き、院内を移動の際は車イスをご利用ください。電動車イスは、入院中は使用禁止です。車イスへお乗り換えください。
- ⑩ 個人情報保護のため、許可のない撮影や録音は固くお断りいたします。

入院費用のお支払いについて

- 入院費は月末締めで計算し、翌月の10日前後に入院係が各病室までお届けいたします。1階会計窓口でお支払いください。窓口受付は月～金の8:30～17:15となっております。
- 事務処理などの都合により、退院後に追加の請求をさせていただくことがありますので、ご了承ください。
- 退院当日または請求書発行日後7日以内にお支払いください。
- 退院日が土日祝日の場合は、事前にお支払いをすることも可能です。お気軽に看護師または1階会計窓口までお申し出ください。
- 領収書の再発行はいたしません。領収書は高額療養費の払い戻しや、所得税の医療費控除など必要になりますので、大切に保管してください。
- ご希望がありましたら入院費用の概算額をお知らせいたします。お気軽に看護師または1階会計窓口までお申し出ください。
- 入院の際に必要な衣類、タオル類、日用品、紙おむつ類につきましては、日額定額制のCSセット(入院セット)がご利用いただけます。(入院のお会計とは別支払いになります)詳しくは看護師におたずねください。

高額療養費制度について

高額療養費制度とは自己負担限度額を超えた分の医療が返還される制度です。1階会計窓口でマイナンバーカードを提示し、本人同意の手続きをすることで、窓口支払額を自己負担限度額まで抑えることができます。健康保険証の提示でも同様の対応ができます。詳しくは1階会計窓口までお問い合わせください。

国民健康保険および後期高齢者医療保険	住所地の市役所・役場
健保協会管掌健康保険	年金事務所
共済保険・組合健康保険等	各健康保険組合など

証明書・診断書について

病院用診断書は各病棟看護師へ、それ以外の証明書・診断書は1階会計窓口にてお伺いいたします。その他ご不明な点があれば、1階会計窓口までお問い合わせください。

病院用診断書	1,100円	入退院期間の証明書	3,300円
年金関係診断書	5,500円	身体障害者診断書	3,300円

※税込表示

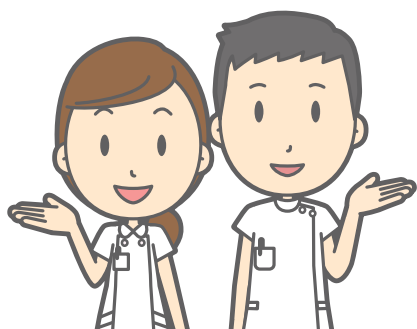
医療相談窓口について

病気・治療・今後の療養生活に関することなど、様々なご相談を看護師・医療ソーシャルワーカー等がお受けしております。地域連携室にお越しいただくか、看護師までお気軽にご相談ください。

相談時間	月曜日～金曜日 8:30～17:15		
相談場所	1F相談室・1F初診受付横	相談料	無料

施設案内

※理容室・美容室はございません。



売店

【営業時間】

平日／8:00～17:15
土曜日／8:00～15:00
定休日／日曜日・祝日



愛媛銀行ATM(キャッシュコーナー)

【利用時間】

平日／8:45～17:00
土・日・祝日／利用できません
※他銀行のキャッシュカードも利用できます。



自動販売機

1階／売店横
リハビリテーション待合室前
リハビリテーションプール待合室横
内科外来待合室前
2・3階／食堂

マスク販売機

1階／会計前
2階・3階／食堂

公衆電話

1階／総合案内前
3階／デイルーム横

テレビカード販売機

2階・3階／食堂

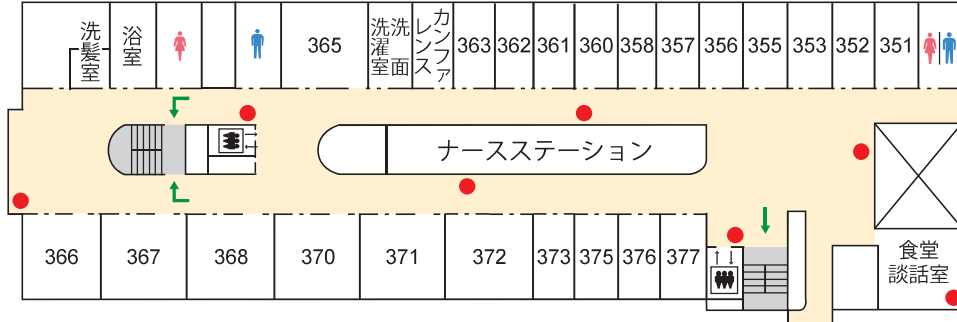
テレビカード精算機

1階／会計前

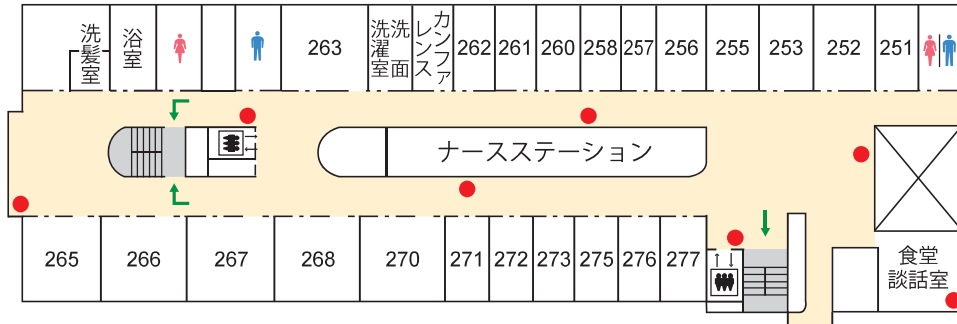
フロアマップ・避難経路

●: 消火器 / →: 避難経路
○: AED

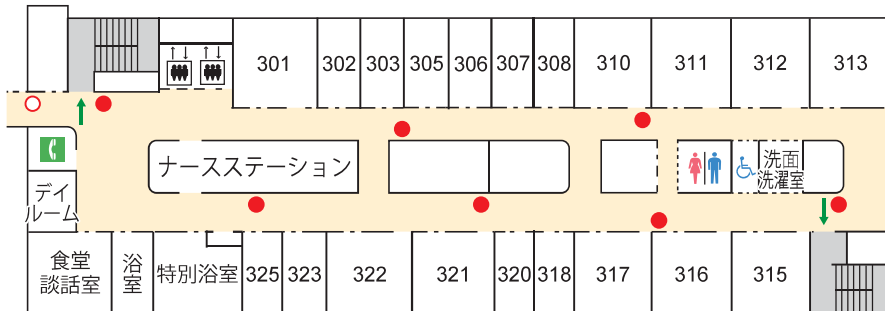
西3階病棟 351~377



西2階病棟 251~277



東3階病棟 301~325



東2階病棟 201~220

