



独立行政法人地域医療機能推進機構 (JCHO)

宇和島病院

看護師募集案内

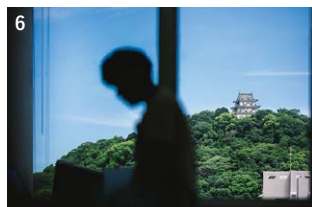
宇和島市の豊かな自然と
あたたかい人に囲まれて
私らしく働く





地域みなさまに寄り添う 一番近い存在を目指して

当院は、昭和23年に「宇和島社会保険病院」として開院して以来、70年以上にわたり地域みなさまと歩んでまいりました。現在、内科、外科、整形外科をはじめ11の診療科と専門外来、一般急性期病棟と回復期リハビリテーション病棟、地域包括ケア病棟の合計199床の病床を備えています。今後も地域みなさまが安心して生活できるよう、地域包括ケアシステムの中心的役割を果たし、開かれた病院であり続けます。



JCHO 宇和島病院の概要

病床数
199床
(回復期リハビリ病棟50床、
地域包括ケア病棟48床含む)

看護師数
142名
(全体の職員数350名)

平均年齢
41.7歳
(全体の職員数350名)

看護体制

急性期一般入院料4(10:1)
地域包括ケア病棟入院料1(13:1)
回復期リハビリテーション病棟入院料1(13:1)

看護提供方式 プライマリー ナーシング

勤務体制
変則2交代制
8:30～17:15
16:00～9:00
※早出遅出あり

診療科目 12科目

内科 循環器内科
外科 整形外科
リハビリテーション科
心療内科 神経内科
糖尿病内科 麻酔科
精神科 放射線科
総合診療部門

併設施設



健康管理センター

特定健康診査や雇入時の健康診断など、個人・各種健康保険加入の被扶養者の健康診断を実施。充実したアフターフォローが特長。



介護老人保健施設

入所、ショートステイ、通所リハビリなど、明るく家庭的な雰囲気の中で、医療と介護、福祉のサービスを提供しています。



訪問看護ステーション

患者さまの自宅へ訪問し、日常生活の支援や、医師の指示による医療的処置・管理、リハビリなどを行います。



居宅介護支援センター

ケアマネージャーが、在宅介護サービスが必要としている方の相談を受け、状況・環境に応じてケアプランを作成しています。

1_当院では20代前半から30代前半など、比較的若い看護師も多く在籍しています。 2_リハビリテーションでは、プールを完備し浮力を利用したリハビリを行っています。 3_術後のリハビリも同院で対応。患者さまが退院後も安心して生活ができるようフォローしています。 4_しっかりとした研修と、先輩看護師の丁寧な指導で、新人看護師の成長を病院全体でサポートします。 5_カンファレンスを通して、より良い医療の提供を目指します。 6_病院から徒歩10分ほどのところに「宇和島城」があり、病棟内からもその姿を望めます。

病院理念

私達はプロとしての誇りを持って研鑽し、
「愛と誠」の精神で、
患者さま中心の医療に最善を尽くします。

1. 知識と技術の向上に努め、安全で良質な医療を提供します
2. 情報提供と十分な説明を行い、患者さまの信頼と満足に努めます
3. 患者様の権利と尊厳を重視します
4. 医療、保健、福祉を包括した地域医療に貢献します
5. 適正な診療と効率的な運営による健全な病院経営を推進します

看護部の理念

病院の理念を基盤とし、地域住民の
幸福な生活を支えるケアを提供します

1. 人間としての尊厳と権利を尊重する看護を提供します
2. 思考力や判断力を養い、安全・安楽・安心できる
質の高い看護を提供します
3. 自分の行動に責任を持ち、信頼される看護を提供します
4. 患者さま・家族と話し合い、日常生活の支援を行います
5. いつも笑顔で気持ち良い対応をします
6. 人として専門職として自己研鑽に努めます

地域医療を支えるJCHOグループ

病院をはじめとする、全国57施設のJCHOグループは、
急性期医療→回復期リハビリ→介護の
シームレスなサービスを提供しています。
職員のライフステージに合わせて、
働く地域を選べるといったメリットがあります。

予防から介護・在宅まで

シームレスな 地域完結型医療システム

地域の医療機関や介護施設などの関係機関と連携し、
包括的な地域完結型の医療システムを実現しています。



病院
57施設

居宅介護
支援センター
27施設

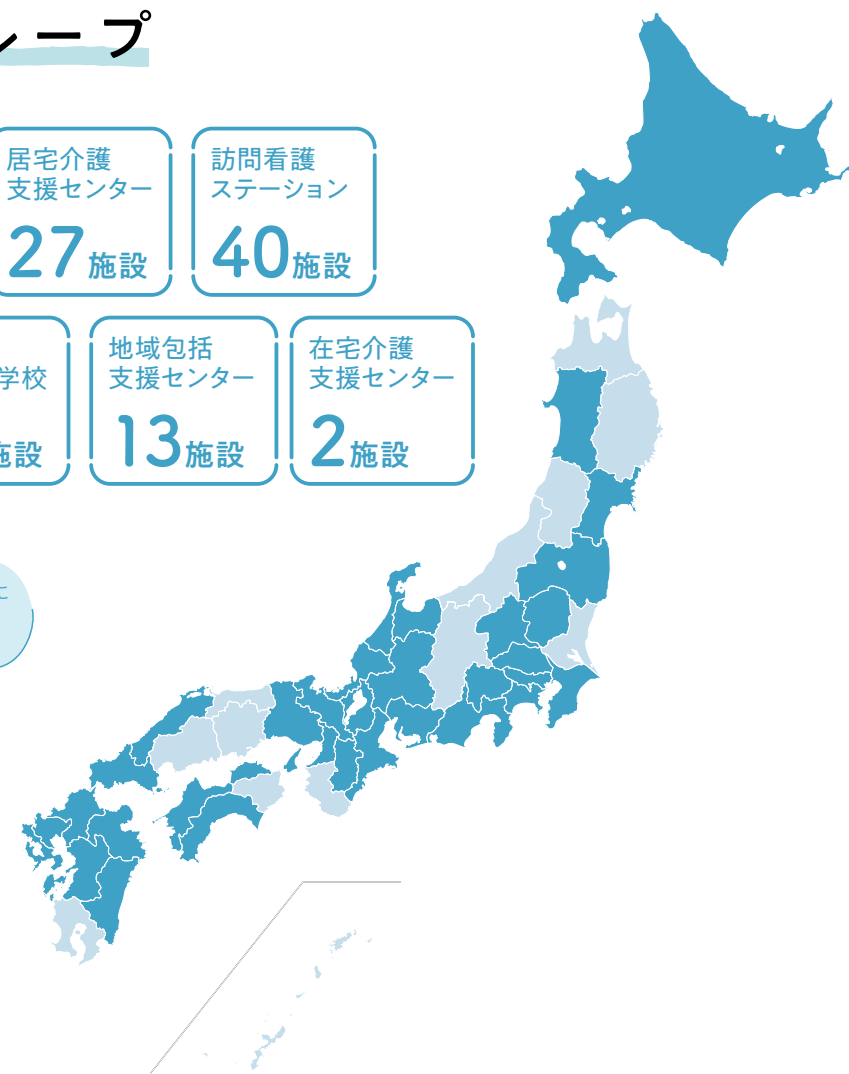
訪問看護
ステーション
40施設

介護老人
保健施設
24施設

看護
専門学校
2施設

地域包括
支援センター
13施設

在宅介護
支援センター
2施設



看護部長あいさつ

あなたが目指す看護の実現をサポートします

私たちは、病院理念である「愛と誠」の精神に基づき、「地域住民の幸福な生活を支えるケアの提供」を看護部理念として、医療と生活支援の視点をもった質の高い看護の提供に取り組んでおります。常に目の前の患者さまのために何ができるかを考え、最善を尽くし、温かく誠実な看護を目指しております。当院では、予防から急性期、回復期、在宅医療、介護支援、福祉までシームレスな体制が整っ

ております。地域のニーズに応えることができ、そして地域のみなさまから信頼され、安心して生活していただけるよう幅広い領域で活躍できる看護師の育成に取り組んでおります。また、看護師が誇りをもって働き続けることができるよう職場環境を整え、人間性豊かでコミュニケーション能力の高い人材育成に尽力してまいります。是非、私たちと一緒にあなたの目指す看護を実現しましょう。

せいけ かずこ
清家 和子

看護師歴/37年
出身地/大阪府
好きな食べ物/魚料理
趣味/読書

Hospital information

Educational system

JCHO研修センター

看護管理者の育成

- 新任看護部長研修
- 新任副看護部長研修
- 認定看護管理者教育課程
(ファースト・セカンド・サード)

看護師を養成する指導者の育成

- 実習指導者講習会
実習指導者講習会は厚生労働省の指定を受けた、看護学生や新人看護師を育成するための指導者研修です。
- 看護教員研修

JCHO 研修センター

連携しあう
多様な
教育体制

施設内研修

段階的な教育体制の構築

- 新人看護職員研修
- 現任者研修
- 看護師特定行為研修
JCHOは看護師特定行為研修の指定研修機関です。
- その他OJTなど

施設内 研修

地区事務所 研修

地区事務所研修

地域医療に貢献できる
臨床実践能力の育成

- 認知症看護研修
- 中堅看護師研修
- 在宅療養支援研修など

看護管理者の育成

- 看護師長研修
- 新任副看護師長研修

JCHO宇和島病院 看護師教育 プログラム

当院では、看護師のみなさんが
目標に向かい成長できるよう、
キャリアラダー制度を取り入れています。

みんなのお手本に
なれるまで成長!

ラダー V

ケアの受け手にとっての
最適な手段を選択し、QOLを
高めるための看護を実践する

ラダー IV

幅広い視野で予測的判断ができ、
看護を実践する

ラダー III

ケアの受け手にあう
個別的な看護を実践する

ラダー II

標準的な看護計画に基づいて、
自立して看護を実践できる

ラダー I

基礎的な看護手順に従い、必要に応じ
助言を得て看護実践を実践する

新卒 看護職員 研修

年間プログラムに沿って集合研修+OJTを実施し、
基礎看護技術を1年間かけて習得する

新人看護師の1年間

入職したらどのようなスケジュールで
学んでいくの?新人看護師の
年間スケジュールをご紹介します!

4月 入職式

- ・接遇
- ・倫理
- ・医療安全
- ・感染管理
- ・清潔援助
- ・排泄援助
- ・看護記録
など

5月

- ・薬剤
- ・注射
- ・採血
- ・食事援助
- ・心電図

6月

- ・メンタルヘルス
- ・BLS
- ・フィジカルアセスメント
- ・医療安全

7月

- ・褥瘡
- ・NST

8月

- ・輸血

9月

- ・災害
- ・夜勤勤務に向けて

10月

- ・退院指導

11月

- ・エンゼルケア

12月

- ・多重勤務

1月

- ・基礎看護技師追加演習

2月

- ・基礎看護技師追加演習

3月

- ・研修修了証授与式

新人看護職員研修 プリセプター制度

プリセプター制度とは、先輩看護師(プリセプター)1人が一定期間、1人の新人看護師(プリセプティ)に対して、マンツーマンで臨床実践を指導する方法です。この制度は、新人看護師を①適切にフォローする②早期成長に繋げる③定着を促進させるといった目的があり、プリセプターは、新人看護師の技術面だけではなくメンタル面のサポートも行います。



新人&先輩 看護師に Interview

2024年入職の新人看護師と、
教育係の先輩看護師に
プリセプター制度について
インタビューしました!

先輩看護師
新人看護師

プリセプター
まつら かな
松浦 夏菜

看護師歴/約2年
出身地/愛媛県
北宇和郡鬼北町
好きな食べ物/チョコレート
趣味/家でのにびりする

プリセプティ
やまぐち まひろ
山口 麻紘

看護師歴/約半年
出身地/愛媛県西予市
好きな食べ物/寿司
趣味/友だちと出かける



Q1 山口さんはなぜ看護師になろうと思ったんですか?

親が看護師で、働いている姿を見てかっこいいなと思い、保育園の頃から将来の夢は看護師と決めていました。また、高校生の頃に熱中症で倒れた経験があり、その際に対応してくださった看護師さんが優しく、憧れを持ちました。「JCHO宇和島病院」を選んだ理由は、学生時代に実習で訪れた際、看護師さんが優しく、職場の人間関係が良さそうだなと思い、自分もこの一員として働きたいと思ったからです。

Q3 プリセプター制度の良い点を教えてください。

私はどちらかというとメンタルが強い方ではないのですが、年齢の近い松浦さんがプリセプターとしてついてくださっていることで、相談しやすいですし、一つひとつ丁寧に教えてくださるので本当に助かっています。この制度があって良かったです。

Q5 山口さんはこれからどんな看護師になりたいですか?

「患者さまに寄り添う看護師」になりたいです。業務上一人でたくさんの患者さまを担当しなければならず、効率が求められることもあります。しかし、その中でも患者さまとのコミュニケーションの時間を大切にしながら、信頼関係を築いていきたいです。

Q2 実際に入職してみていかがでしたか?

入職してからも実習のときに抱いた良い印象と変わりません。配属先は、実習した部署とは違ったのですが、今の現場も患者さまに対する対応も、職場内の雰囲気も、とても親切で関係性が良いと感じています。とても仕事しやすいです。

Q4 プリセプターである松浦さんが、後輩教育で工夫していることを教えてください。

私は今回初めてプリセプターを経験しているのですが、自分が新人の頃に先輩に教えていただいたことを思い出しながら教育しています。こういった順番で業務を進めると楽なのかなど、自分なりに考えて伝えるようにしています。技術面だけではなく、メンタル面もフォローし、山口さん含め新人看護師が働きやすい環境にすることが使命だと思っています。

Q6 山口さんから、看護師を目指す学生にメッセージをお願いします!

実習と国家試験の勉強などで大変なこともあると思います。私も何度も挫折そうになりましたが、諦めず看護師を目指して良かったと心から思っています! みなさんも夢を諦めず、頑張ってください。そして、「JCHO宇和島病院に入りたい」と思っていただけでもとても嬉しいです!

新人看護師の1日のスケジュール例

8:30

- ・申し送り
- ・環境整備
- ・患者さんの情報収集



9:00

- ・検温
- ・点滴準備・施行



10:00

- ・診察助
- ・ガーゼ交換



11:00

- ・清潔ケアなど



12:00

- ・昼休憩



13:30

- ・病棟カンファレンス
- ・患者さんの状態把握



16:30

- ・看護記録

17:15

- ・退勤



キャリア支援

JCHO宇和島病院では、看護師のキャリアアップを全力応援！
必要な講義の費用補助などを行っています。



みなさんの夢を
応援します

認定看護師・ 感染管理認定看護師

看護師長
増田 奈々(ますだ なな)
看護師歴/約26年

私は2013年に感染管理認定看護師の資格を取得しました。感染管理の目的は、患者さま・医療従事者・病院を訪れるすべての人を感染から守ることです。そのために、ICT(感染制御チーム)メンバーである医師・薬剤師・検査技師と、院内ラウンドや、抗菌薬適正使用カンファレンスなどを行ったりと、組織横断的に日々活動しています。当院は、職員同士の顔がよく見える環境なのでコミュニケーションが取りやすく、業務がしやすいのが魅力に感じています。これからもチームと連携しながら感染予防に努めます。



特定行為研修修了者

看護師長
吉見 ちはる(よしみ ちはる)
看護師歴/約22年

私が特定行為研修を受講しようと思った理由は、地域医療・地域包括ケア・チーム医療の要となり地域住民の多様なニーズに応え、安心して暮らせる地域を支えることに貢献したい、また、所属する職場で日常的に行う看護実践を、根拠に基づく知識と実践の経験に応用し、自律的にこなせるようになりたいと思ったからです。やはり、患者さまの一番近くにいる看護師だからこそ、患者さまにより良い看護が提供できるよう今後も研鑽していきたいと思います。

特定行為研修修了者

看護師長
山口 しづか(やまぐち しづか)
看護師歴/約27年

最初は病院の勤めではあったのですが、自身の今後のキャリアを考えたときに、レベルアップが必要だと思い、認定看護師か特定行為研修どちらかの資格を取ることにしました。認定の場合、休職して県外で研修を受ける必要があり、当時の仕事と家庭のことを考えると、働きながら受けられる特定行為研修を選びました。たくさん勉強した分、フィジカルアセスメントができるようになったことで、より患者さんに必要とされる看護が提供できているのではないかと思います。とても良いチャンスをいただきました。



看護師LIFEを 充実させる POINT

POINT1 子育てしながらも働きやすい環境



働くママvoice1

こにし ゆか
湖西 由香
看護師歴/約4年

私は3人の子どもがいて、一番下の子は2歳です。現在はお迎えのために、16時15分退勤の時短勤務(定時は17時15分)をさせていただいています。主人も同業者で、夫婦間での勤務スケジュールの調整が難しいのですが、私の出勤はカレンダー通りに調整してもらい子どもたちとの時間もしっかり確保できています。



働くママvoice2

わたなべ かな
渡邊 佳奈
看護師歴/約8年

私は2歳と3歳の子ども2人と、3人目の出産を控えています。現在は時短勤務をさせていただいており、お腹が大きくなってきたので力仕事をせずに済むよう職場のみんなが助けてくれます。当院は子育てに関する協力体制が整っているので、安心して育児や産休もとれますし、仕事と子育ての両立も比較的しやすいと思います。

POINT2 充実した福利厚生

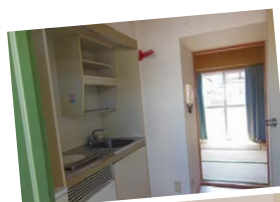
- 健康保険
 - 厚生年金保険
 - 雇用・労災保険
 - 退職金制度あり(勤続1年以上の者に支給)
 - 諸手当あり
- 住宅手当(28,000円まで)、
扶養手当(13,000円<配偶者>6,500円/人<配偶者以外>)),
夜間看護手当(8,600円/回)、夜勤手当、時間外手当、休日給、
通勤手当(2,000~55,000円)

生活向上の
ためにも
福利厚生は重要!



POINT3 職員寮を完備

当院から300m以内のところに職員寮があります。1K、バス・トイレ付きで、月2,880円で利用できるのも、県外から入職する人も安心です。病院の周辺には飲食店もありますよ。



夜勤明けでもすぐに
歩いて帰宅できるのが
嬉しいです!

休日に訪れたい

宇和島市 おすすめ SPOT

勤務地の近くには、
休日に訪れたい魅力的な
スポットがいっぱい!

九島



5

nicco

九島大橋



宇和島北IC

6

POPPY

2

かどや

3

うつくしみ

4

SLOWS COFFEE

•がいや 宇和島本店

•Kakurega Matsui

JCHO

宇和島病院

1

きさいや広場

宇和島
朝日IC

宇和島
坂下津IC

宇和島
別当IC

宇和島南IC



私たちの
行きつけSPOT

山口 麻紘

がいや 宇和島本店

特に「自家製つくね」が本当に美味
しいのでおすすめです!



私たちの
行きつけSPOT

松浦 夏菜

珈琲亭TAO

ふっくらとした、分厚いバンケーキが
好きでよく注文します。



私たちの
行きつけSPOT

吉見 ちはる

Kakurega Matsui

味も盛り付けも丁寧な職人技で、ど
れを食べても美味しいです!



① 道の駅 みなとオアシス うわじま きさいや広場

宇和島名物のじゃこ天、各種加工品など、宇和島の特産
品が揃う道の駅。産直市では毎日新鮮な食材が並び地
元の人で賑わいます。フードコートでは郷土料理「宇和島
鯛めし」や海鮮丼が味わえます。

〒 宇和島市弁天町1-318-16 ☎ 0895-22-3934
営業 9:00~18:00 休 無



② かどや 本店

南予・宇和島の郷土料理を食べるならここ! 鯛の刺身を
ダシに絡ませて食べる「宇和島鯛めし」は特に人気の逸
品です。JR「宇和島駅」から徒歩3分というアクセスの良
さも魅力で、観光客が多く訪れます。

〒 宇和島市鶴島町1-23 ☎ 0895-22-1543
営業 11:00~L.O.14:30、17:00~L.O.20:30(木曜は夜のみ) 休 無



③ うつくしみ 宇和島店

松本真珠養殖場直売の無調色真珠を使用したジュエ
リーとパールコスメを取り扱う店。指輪作り体験が楽しめ
るのが魅力で、手頃な価格で自分好みの指輪を作れる
と若い人からも話題!

〒 宇和島市錦町9-2 パフィオうわじまテナント棟
☎ 0895-49-3974 営業 10:00~17:00 休 木曜



④ SLOWS COFFEE

都会的な雰囲気が漂うスタイリッシュなコーヒースタンド。
店内で自家焙煎した淹れたてのコーヒーが味わえます。
店内でゆっくりくつろいでもOK、テイクアウトしてマチを散
策するのも良いですよ。

〒 宇和島市中央町1-3-14堀口ビル1F ☎ 0895-49-5522
営業 9:00~19:00 休 無



⑤ nicco-島を体験するごはんやさん-

九島大橋を渡って辿り着く島・九島。「nicco」は、島の古
民家をセルフリノベーションした趣あるお店です。昼はラン
チやスイーツ、夜は厳選した日本産のワインとともに一品
料理が楽しめます。

〒 宇和島市本九島1389 ☎ 090-2822-3918
営業 11:30~14:00、18:00~22:00 休 月曜、隔週日・火曜



⑥ POPPY flower&green

輸入した洋花やグリーンなど、珍しい植物を揃えるフラ
ワーショップ。店主がセレクトした、センス溢れる花器や
籐箆なども販売もしています。アレンジの提案も行っ
ているので、ギフトにもおすすめです。

〒 宇和島市御幸町1-6-11 ☎ 0895-49-9000
営業 9:00~18:00 休 火曜、第3日曜



JCHO宇和島病院
公式キャラクター
いしだい先生

なりたい自分になれる場所

JCHO宇和島病院は、風通しの良い職場環境で
自分のやってみたいことにチャレンジできる場所です。

私たちと一緒に、自分らしく働いてみませんか？



独立行政法人 地域医療機能推進機構

宇和島病院

住所 愛媛県宇和島市賀古町2丁目1-37

TEL 0895-22-5616 FAX 0895-24-5838

MAIL kango@uwajima.jcho.ho.jp



Access JR「宇和島駅」より約2km(徒歩の場合20分・車の場合5分)

公式サイトは
こちら



JCHO宇和島病院
公式キャラクター
おたすけたい
(愛称:たい君)

